

サイエンスの未来を見に行こう!

神戸医療産業都市・京コンピュータ

平成25年 **入場無料**

一般公開

10/19(土)
10:00~16:00
当日受付(入場は15:30まで)

ポートアイランドで展開している神戸医療産業都市や世界最高レベルのスーパーコンピュータ「京」、大学等の研究施設について、より多くの方々に知っていただくため、一般公開を行います。今回の一般公開は、世界の科学技術をリードする施設や、最先端の医療・研究にふれることのできる、とても貴重な機会ですので、ぜひご家族揃ってお立ち寄りください。

会場 **ポートライナー「医療センター駅」「京コンピュータ前駅」** ※お車でのご来場はご遠慮ください。 ※会場まではポートライナー「三宮駅」より神戸空港行にご乗車ください。

各施設をめぐるスタンプラリーもあるよ。スタンプを集めて景品をもらおう!

無料シャトルバス 運行予定
[先端医療センター(IBRI)前] ↔ [甲南大学前]

マーク説明

- ★ …スタンプ設置場所
- …無料シャトルバス停
- …(①先端医療センター(IBRI)前) (②甲南大学前)
- …無料シャトルバス運行ルート
- 🍴 …レストラン・軽食
- 📢 …総合インフォメーション(スタンプラリー景品交換所)
- ⦿ …一般公開施設(裏面にイベント内容を掲載)

<参加団体> 神戸市医療産業都市推進協議会・神戸市／理化学研究所 CDB・CLST・QBic／理化学研究所 計算科学研究機構／甲南大学フロンティアサイエンス学部／神戸大学統合研究拠点／兵庫県立大学大学院／計算科学振興財団／高度情報科学技術研究機構

各会場でのイベントは裏面をご覧ください

一般公開 10/19(土)

平成25年

イベント内容

イベントに関する詳細は、各問い合わせ先にご確認ください

※内容は直前に変更になる場合があります。
※タイムスケジュールや詳細内容は、各ホームページをご覧ください。

① 理化学研究所 神戸キャンパス 第1会場



場所：発生・再生科学総合研究センター

- ① 講演会
- ② CDB オープンラボ
- ③ 生きものたちをみてみよう!
- ④ 親子で工作☆サイエンス
- ⑤ 見たい! 知りたい! 身のまわりの放射線
- ⑥ CLST ラボツアー(当日予約制)
- ⑦ コンピュータの中のタンパク質に触れてみよう!
- ⑧ QBic サイエンスカフェ
- ⑨ クイズラリー ほか



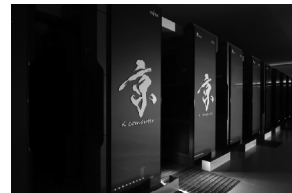
問合せ先 TEL.078-306-0111(大代表)
WEB <http://www.cdb.riken.jp/openhouse/13/>

② 理化学研究所 神戸キャンパス 第2会場



場所：計算科学研究機構(スーパーコンピュータ「京」)

- ① 計算科学研究機構研究紹介(展示) 30分間隔でミニ講演会も行っています。
- ② スーパーコンピュータ「京」見学 見学者ホールを特別大公開!
- ③ 科学の広場
- ④ 施設ツアー
- ⑤ 並列計算 ワークショップ
- ⑥ きっずコーナー
- ⑦ スパコン・クイズラリー



※①、⑤は事前予約制になります。応募者多数の場合、抽選とさせていただきます。詳細はWebをご覧ください。

問合せ先 TEL.078-940-5555(大代表)
WEB <http://www.aics.riken.jp/koukai2013/>

③ 神戸医療産業都市推進協議会・神戸市



受付場所：神戸臨床研究情報センター(TRI)2F

- ◆ 先端医療センター施設見学ツアー(当日予約制 受付 10:00 ~、12:30 ~)
 - Aコース：脳アンギオ見学(定員 15名×9回)
 - Bコース：PET、4D(高精度放射線治療装置)見学(定員 15名×9回)
 - Cコース：MRI/CT 見学、臨床検査室見学(定員 10名×9回)
- ◆ メディカルツアー(事前予約制) ◆ 講演会(各回定員 200名)
 - 新病院を見学しよう! 午前の部
 - ◆ 健康チェックコーナー(当日先着順) 午後の部
 - 体組成測定、血管推定年齢チェック、足裏バランス測定、骨の健康チェック
- ◆ 神戸大学一日出張研究室(神戸大学大学院システム情報学研究所 羅研究室)
- ◆ パネル展示(医療関連進出企業、新設病院、WHO、患者団体ほか)

問合せ先 神戸市総合コールセンター TEL. 078-333-3330(年中無休、8:00 ~ 21:00)
WEB <http://www.city.kobe.lg.jp/iryo/>

④ 甲南大学フロンティアサイエンス学部



先端医療を支えるナノとバイオの世界を体験しよう!

- ① 実験体験講座
小学生から大人まで楽しめる10テーマ(DNA抽出、遺伝子診断、電子顕微鏡、細胞移植、化学発光、食品分析、大腸菌培養、銀鏡反応、炎色反応、紫外線チェック)。どのテーマも、10時から16時までの間、30~60分間隔で開講します。なお、当日、テーマと開講時間別の整理券を配付。複数のテーマにご参加いただけます。
- その他のイベント
② 研究展示 ③ 対戦! DNAカードゲーム ④ 遺伝子暗号の謎を解け!
⑤ パソコンで3次元分子構造を描こう ⑥ クイズ! ナノバイオQ ⑦ 学部紹介ツアー



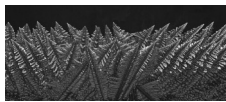
詳しい内容についてはホームページをご覧ください。

問合せ先 TEL. 078-303-1457
WEB <http://www.konan-first.jp>

⑤ 神戸大学総合研究拠点



シミュレーションとは「時間と空間を超越できる望遠鏡」です。時を越えて好きな場所に行っているいろいろなものを見ることができます。画像は結晶成長のシミュレーション結果で神戸大学の3次元可視化装置では、この画像の結晶が成長するところや、宇宙の映像など、シミュレーション結果を3Dでご覧いただけます。上映は計9回ありますので、ふるってご参加ください。また、神戸大学総合研究拠点の研究プロジェクトの内容をご紹介させていただきます。



受付場所：神戸大学総合研究拠点2階コンベンションホール
受付開始時間：9:30 ~ (定員になり次第受付終了)
開催時間：10:00 ~ 15:50(見学時間30分、計9回、1回定員350名)
※事前の予約は受け付けておりません。

問合せ先 TEL:078-599-6710
WEB <http://www.kobe-u.ac.jp/kuirc/>

⑥ 兵庫県立大学大学院

応用情報科学研究科・シミュレーション学研究所



- ① 自然現象のシミュレーション体験講座(対象：高校生以上) [3階]
午前 10:00 から1時間ごとに開催。各回30分、計6回。定員各10名
- ② 3次元立体可視化装置見学ツアー「神戸ジュラルミン街、倉敷美観地区など」 [4階]
午前 10:00 から1時間ごとに開催。各回15分×3種類、計6回。定員各約7名
- ③ 連続ミニ講義 [7階]
一つの教室で教員が入れ替わって講義。聴講の出入り自由。
- ④ コンピュータ体験イベント [6階]
実際にコンピュータを操作して、楽しもう!
- ⑤ 研究紹介 パネル展示で研究を紹介します。 [4・7階]
- ⑥ スパコン・クイズラリー
※①②は整理券を当日配布



問合せ先 TEL. 078-303-1901
WEB <http://www.u-hyogo.ac.jp/>

⑦ 計算科学振興財団 高度計算科学研究支援センター



スパコンに関する展示・催しをします。事前予約不要ですので、ぜひお気軽にお越しください。

- ◆ 分散コンピュータ博物館 自由見学
「世界一を獲った日本のスパコン」「スパコンの歴史」等、展示紹介
- ◆ FOCUS スパコン見学会(所要時間約5分)
100% 産業界向けに稼働しているスパコンを公開
- ◆ スパコン・クイズラリー



計算科学研究機構、兵庫県立大学大学院、高度情報科学技術研究機構と共同開催
当財団は「京」の産業利用の促進、スパコンの普及啓発、シミュレーション技術の向上のために活動しています。現在、100社を超える企業が利用し、2014年1月にさらに増強システムが稼働します。イベントの詳細内容はホームページをご覧ください。

問合せ先 TEL.078-599-5024
WEB <http://www.f-focus.or.jp/>

⑧ 高度情報科学技術研究機構 (RIST) スパコン「京」登録施設利用促進機関・HPCI運用事務局



- ◆ 計算機歴史博物館 ~スパコンが生まれる前のはなし~
スパコン「京」が登場するまでの計算機の歴史を振り返ります。
ソノバン、計算尺、機械式計算機、昔の電卓とパソコン、各種コンピュータ部品、ビー玉式加算機などを展示します。
- ◆ スパコン・クイズラリー



問合せ先 TEL 078-599-9511
WEB <https://www.hpcci-office.jp/>