

スパコン産業利用 シンポジウム2012



日時 平成24年10月30日(火) 13:00~17:00

場所 兵庫県立大学 神戸ポートアイランドキャンパス 大講義室
神戸市中央区港島南町7-1-28 計算科学センタービル7階

定員 100名

プログラム

13:00~13:20 開会挨拶・主催者講演
「**FOCUSスパコンの概要紹介**」
財団法人計算科学振興財団 チーフコーディネーター 福田 正大

13:20~13:50 企業講演 I
「**バイオプラスチックのNMRシミュレーション**」
帝人株式会社 構造解析研究所 研究員 堀内 健氏

13:50~14:20 企業講演 II
「**神戸製鋼におけるシミュレーションの活用事例と最近の取組**」
株式会社神戸製鋼所 機械研究所 研究首席 中川 知和氏

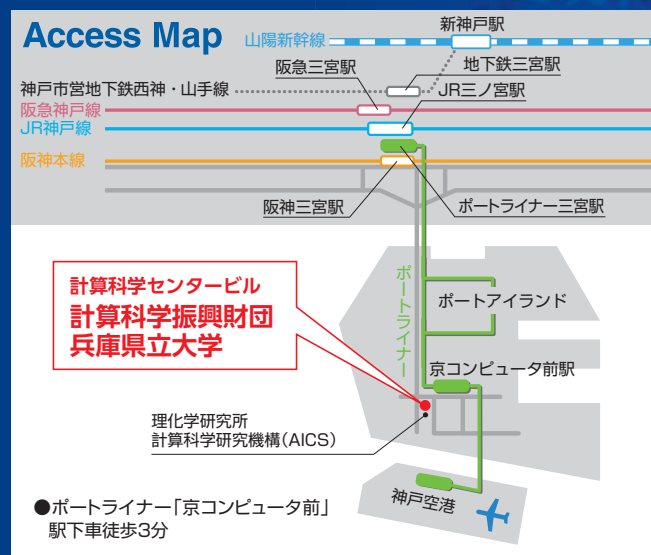
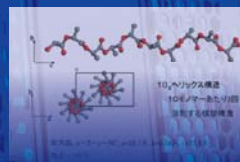
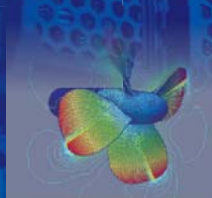
14:20~14:50 休憩・名刺交換会

14:50~15:20 企業講演 III
「**FOCUSでのビジネス活動ご紹介**」
株式会社CAEソリューションズ 代表取締役社長 今木 敏雄氏

15:20~16:20 基調講演
「**スパコンの発展と産業利用**」
神戸大学 システム情報学研究所 特命教授 小柳 義夫氏

16:20~16:25 閉会挨拶 & 見学会案内

16:25~17:00 施設見学会 (定員 A:40名、B:60名)
A) π -CAVE & FX10 見学場所: 神戸大学統合研究拠点
B) スーパーコンピュータ「京」 見学場所: 計算科学研究機構



主催 **FOCUS** 財団法人 計算科学振興財団

後援予定 文部科学省、経済産業省、独立行政法人理化学研究所計算科学研究機構、
東京大学 生産技術研究所、公益社団法人関西経済連合会、
神戸商工会議所、兵庫県、神戸市、兵庫県立大学、神戸大学、
スーパーコンピューティング技術産業応用協議会、NPO法人CAE懇話会

開催趣旨

計算科学振興財団(FOCUS)は、「京」をはじめとするスーパーコンピュータの産業利用促進を行っています。その拠点として平成23年4月に高度計算科学研究支援センターを開設し、同時に、産業界専用FOCUSスパコンを稼働させました。

稼働2年目の本年度は、FOCUSスパコン利用企業数も着実に増加し、現在では70以上の法人が利用しています。また、先の9月28日には「京」の供用も始まり、産業利用課題として選定された25件による利用がスタートしました。

このような重要な節目の時期に、更なる産業利用促進を図る為、FOCUS利用企業によるシミュレーション活用実例等の講演を行うシンポジウムを開催致します。

お申込み 方法

平成24年**10月26日(金)**までに、
必要事項をご記入の上、申込書をFAX(078-303-5611)送信してください。
または、必要事項を記入したメールを sympo@j-focus.or.jp まで送信してください。
※最新情報は、ホームページをご覧ください。URL：<http://www.j-focus.or.jp/>

お問い合わせ先

財団法人計算科学振興財団
住所：〒650-0047 兵庫県神戸市中央区港島南町7丁目1番28号
電話：078-599-5024 E-mail：sympo@j-focus.or.jp

申込書

会社名 所属・役職名	(フリガナ) 氏名	連絡先	施設見学会 ご希望の見学先を選択して下さい。
	()	電話 E-mail	A) π -CAVE & FX10 B) 「京」
	()	電話 E-mail	A) π -CAVE & FX10 B) 「京」
	()	電話 E-mail	A) π -CAVE & FX10 B) 「京」

※施設見学会は先着順に受付け、定員になり次第締め切ります。受付完了後、当財団より連絡いたします。

個人情報の取り扱いについて

本申込書にてご提供いただきました個人情報は、本セミナーの受付・運営に関する業務のほか、(財)計算科学振興財団が実施する各種事業の情報提供に利用させていただきます。

なお、本人様の同意がある場合または法令に基づく正当な理由がある場合を除き、上記目的以外での利用及び第三者への開示・提示はいたしません。